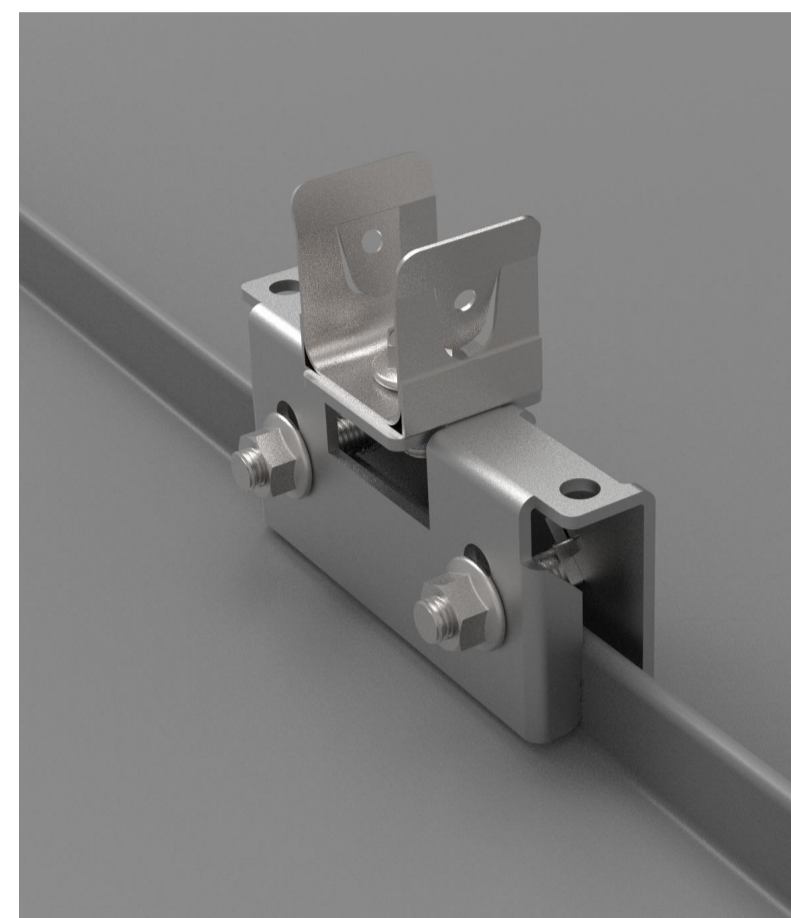
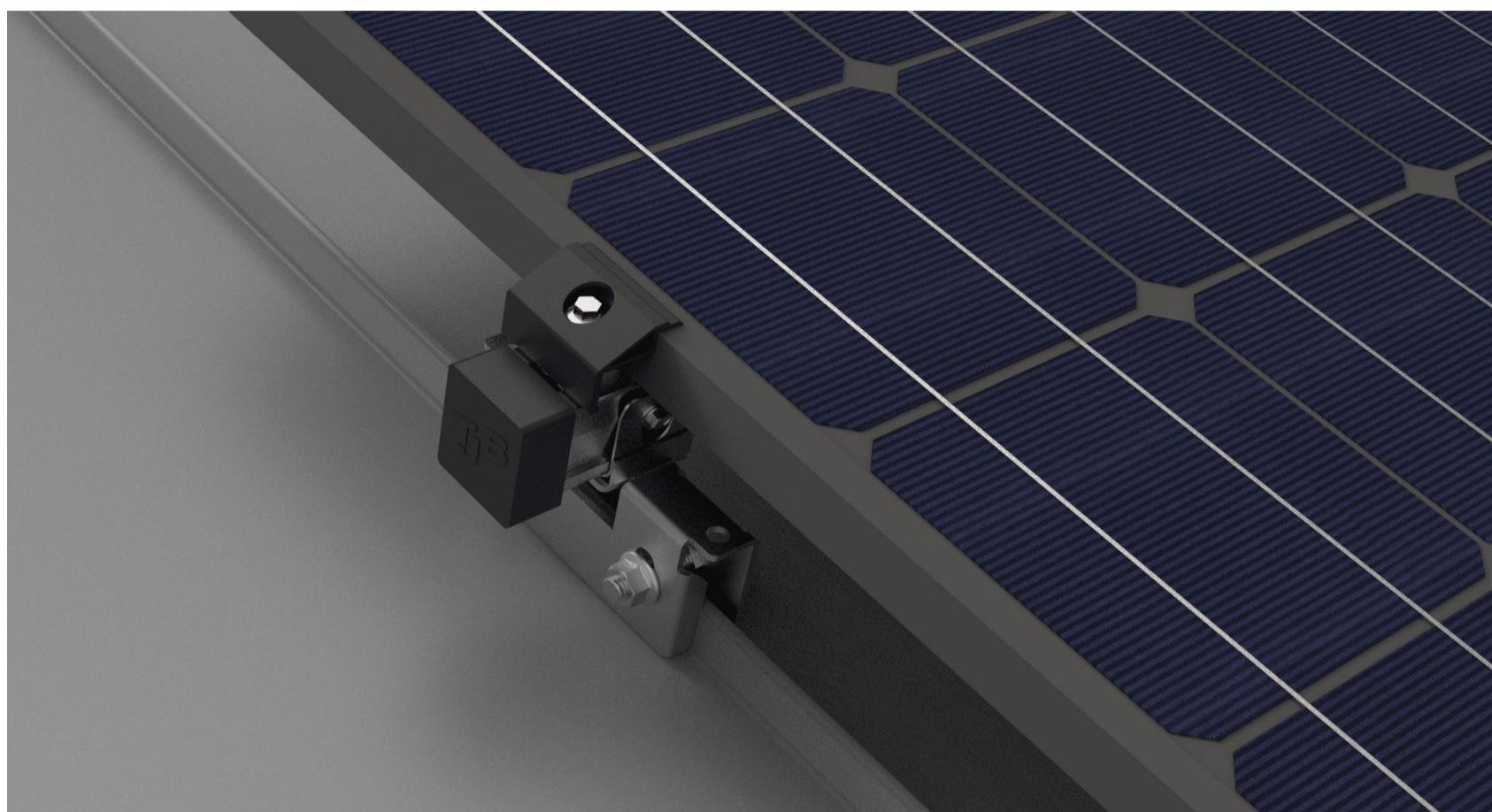


F11:1

Fäste för falsad plåt och klickfalsplåt

Dubbel-/enkelfals stål 0,6 mm, dubbelfalsad eller sömsvetsad RF plåt min 0,4 mm, dubbelfalsad aluminiumplåt min 0,7 mm, dubbelfalsad zinkplåt min 0,7 mm, klickfalsplåt min 0,6 mm



Monteringsanvisning

! Vid montering på falsad koppar och aluminium skall materialen hållas isolerade från varandra med avsedd profil som monteras med falsfästet. Skenorna får ej monteras parallellt med falsen utan skall monteras horisontellt. Vid behov av vertikala skenor använd kryssmontage.

1 - Falsad plåt: Vänd fästet så att haken greppar under falskanten, klämbultarna skall befinna sig i hålen närmast taket för att erhålla ett stöd mot falsens överkant (fabrikspacering).

Klickplåt: Vänd fästet så att haken greppar i klickspåret, om klämbultarna tar i falsens överkant utan att haken når ned i spåret skall dessa flyttas till det övre läget.

2 - Drag åt klämbultarnas muttrar till 17 Nm. Kontrollera vid klickfalsplåt att den inre falskanten sitter rätt i spåret.

3 - Montera skenan enligt F5:1 och lås varannan hållare + ändhållarna mot skenan med 1 st självborrande låsskruv genom hål i spärrhake på valfri sida.

Artikelinformation Stål/RF-stål. Komplet fäste

Montagehöjd från takytan till solpanelens undersida = ca 110 mm

644500	Falsfäste SK 38	20 st/frp
693300	Självborrande låsskruv 5,5 x 20 RF A2	100 st/frp
693000	Falsskydd	100 st/krt

