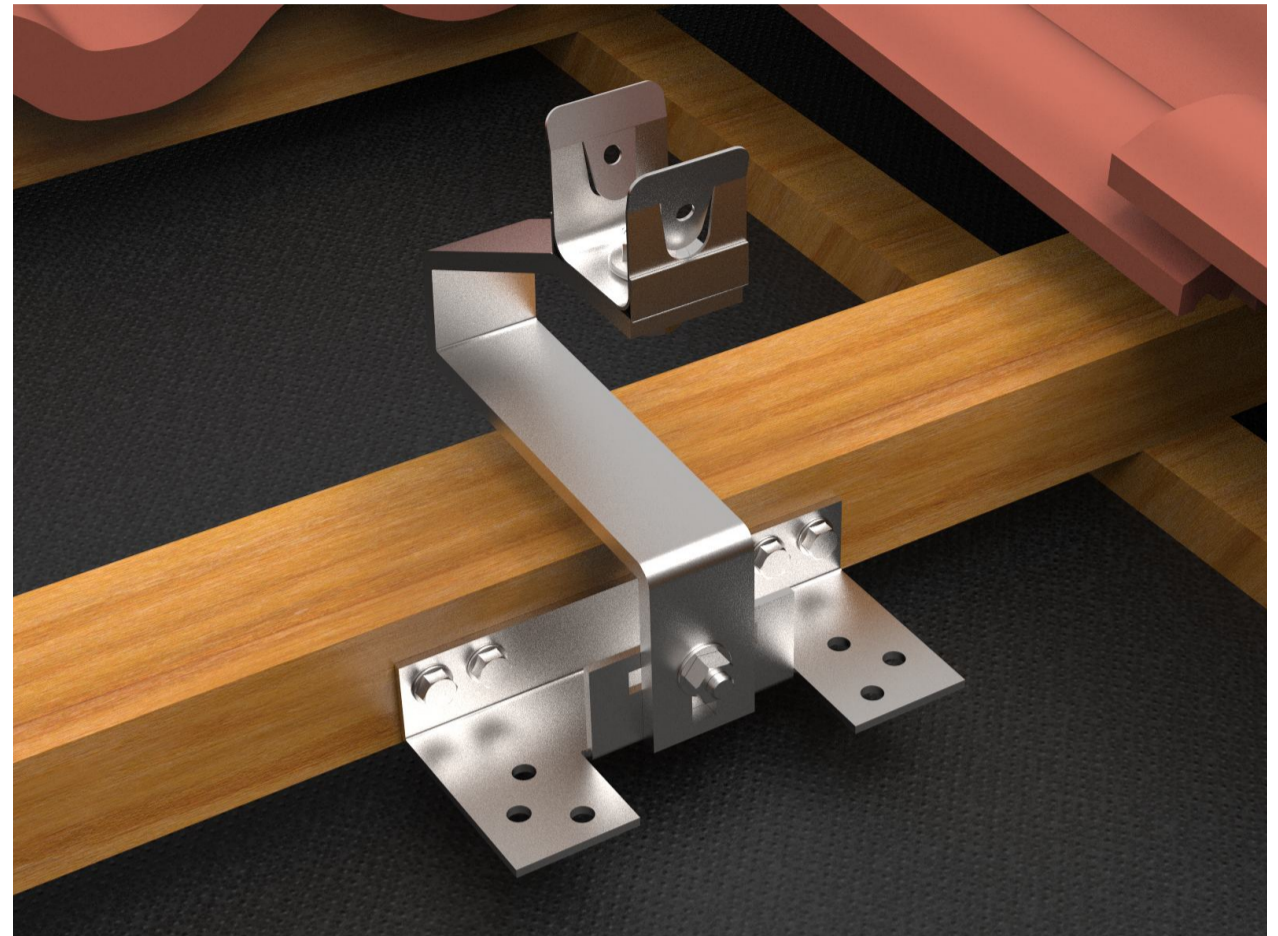
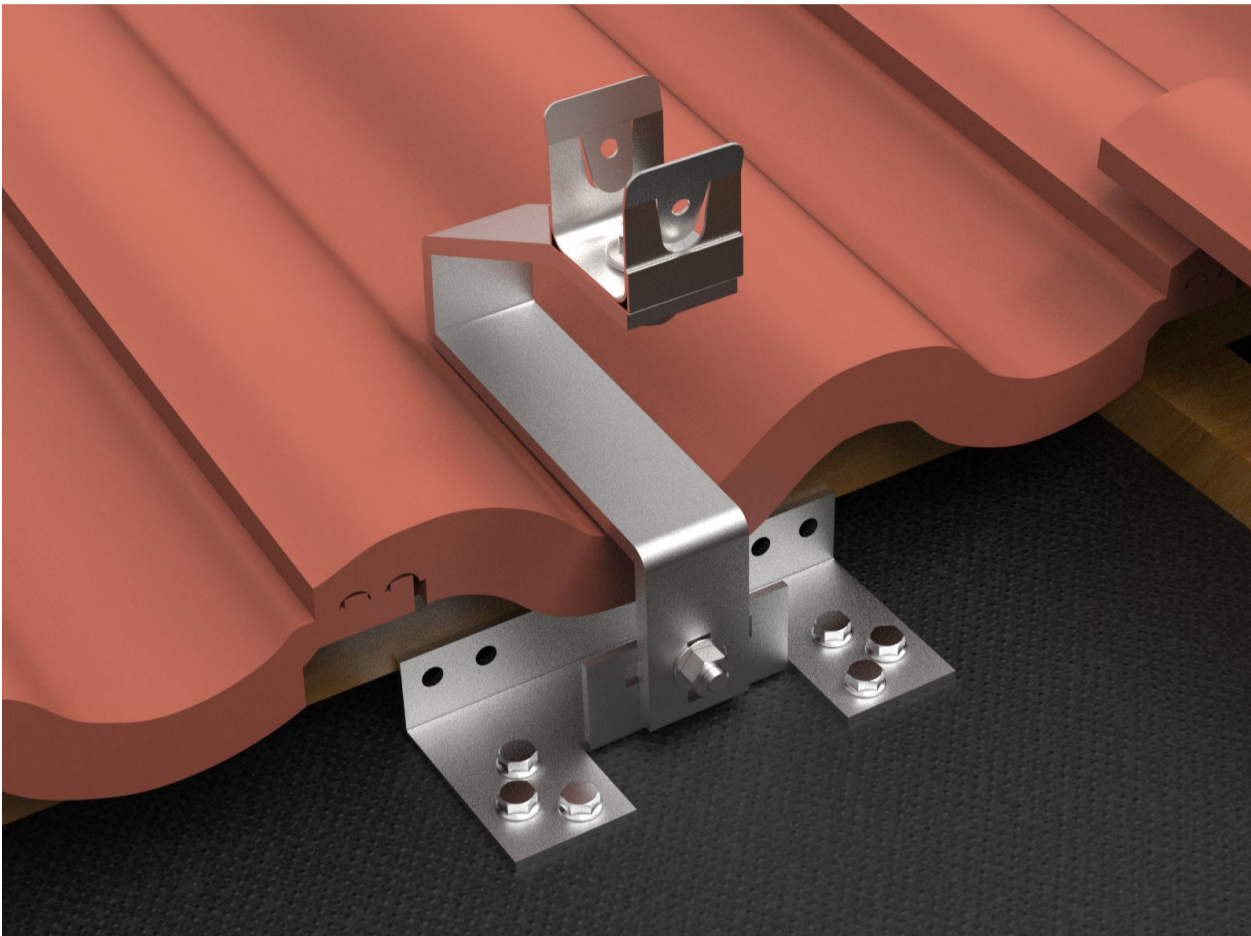


# Krokfäste för råspons/bärläkt

Fastsättning mot undertak av råspons/k-plywood eller mot läkt min 45x70 mm. Kroken kan sidledes förskjutas 40 mm på fästet. Passar profilhöjd max 60 mm motsvarande 2-kupiga betong-/lertegel- samt plana takpannor.



## Monteringsanvisning för råspons

- 1 - Lösgör bult/mutter som sammankopplar krok med fäste.
- 2 - Skjut upp takpannan och placera kroken ovanpå den frilagda takpannan, fästets kant skall stödja mot läkten.
- 3 - Skruva fast enheten med 4 st skruvar i undertaket.
- 4 - Justera kroken så att den vilar mot takpannan när muttern dras åt.
- 5 - För bättre inpassning kapas den övertäckande takpannans stödklack bort i linje med pannans undersida (läs resp. tillverkares anvisning).
- 6 - Montera skenan enligt F5:1 och lås varannan hållare + första/sista hållare i skenan med 1 st självborrande skruv.

## Monteringsanvisning för läktinfästning på träregel min 45x70 mm

- 1 - Lösgör bult/mutter som sammankopplar krok med fäste.
- 2 - Skjut upp takpannan och placera krockdelen ovanpå takpannan, fästet skall liva med regelns undersida.
- 3 - Skruva fast enheten med 1 st skruv i varje hål, totalt 4 st skruvar per fäste.
- 4 - Justera kroken så att den vilar mot takpannan när muttern dras åt.
- 5 - För bättre inpassning kapas den övertäckande takpannans stödklack bort i linje med pannans undersida (läs resp. tillverkares anvisning).
- 6 - Montera skenan enligt F5:1 och lås varannan hållare + första/sista hållare i skenan med 1 st självborrande skruv.

## Artikelinformation Stål/Magneliz/RF-stål. Komplet

Montagehöjd från den underliggande takpannan till solpanelens undersida = ca 130 mm.

644200	Krokfäste LTG/BTG, råspons/bärläkt infästing SK 38	10 st/frp
693100	Träskruv 6,3 x 38 mm cut	100 st/frp
693300	Självborrande låsskruv 5,5 x 20 RF A2	100 st/frp

