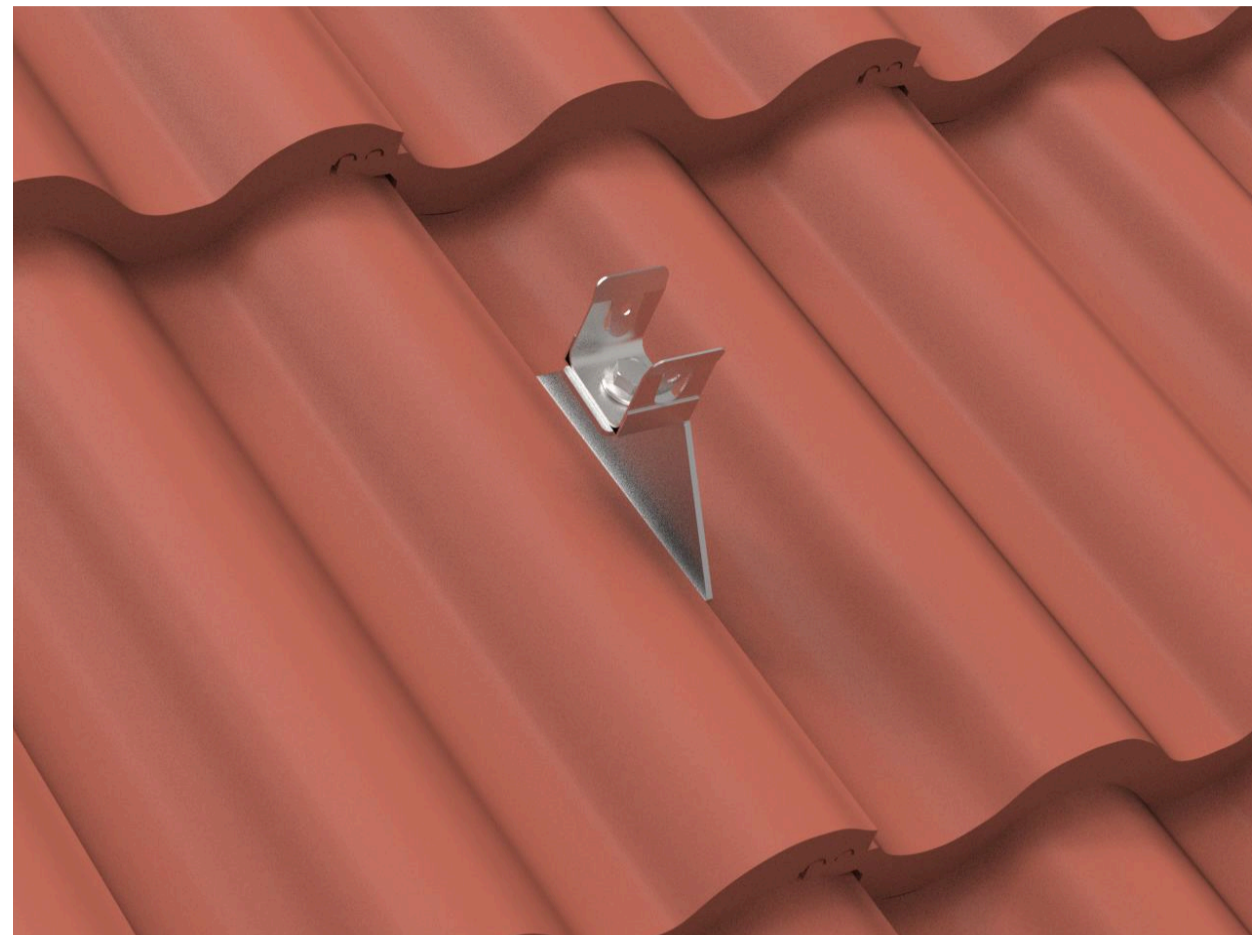


Sidoinfästning, med separat läktfäste för sammansättning på arbetsplats. Passar på tak med falsade takpannor eller ofalsade LTG pannor.



## Monteringsanvisning

- 1 - Om grundinställning inte accepteras eller om delar levererats separerade, skruva tillfälligt bort konsolmuttrarna och håll samman konsoldelen med läktfästet i passande hålalternativ så ett fritt utrymme skapas mellan konsol och pannans fals/kant.
- 2 - Montera övriga konsoler med samma inställning.
- 3 - Skruva fast enheterna mot läkt på rak linje med 2 st skruvar i varje läkt (totalt 4 st skruvar per fäste).
- 4 - Montera skenan enligt F5:1 och lås varannan hållare + första/sista hållare i skenan med 1 st självborrande skruv.

## Artikelinformation Stål/RF-stål. Fäste bärläkt

Montagehöjd från BTG pannfals eller LTG kant till solpanelens undersida = ca 110 mm.

643900	Konsolfäste BTG SK 38	10 st/frp
644100	Konsolfäste LTG SK 38	10 st/frp
613200	Fotplatta för bärläkt	5 st/frp
693100	Träskruv 6,3 x 38 mm cut	100 st/frp
693300	Självborrande låsskruv 5,5 x 20 RF A2	100 st/frp

